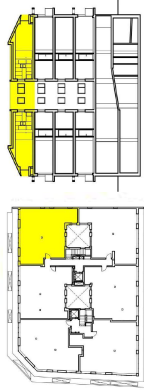


# Viviendas en Bertamiráns

## LA CORUÑA



### PORTAL 1 · ÁTICO B

Superficies	m <sup>2</sup>
Entrada	1,94
Lavadero-tendedero	3,00
Salón-comedor	22,64
Cocina	9,42
Distribuidor	3,60
Baño 1	3,06
Dormitorio 1	12,16
Baño 2	5,04
Dormitorio 2	10,61
Dormitorio 3	9,59
Superficie útil vivienda	81,06
Superficie construida	94,34
Sup. Constr. con zonas comunes	105,89



\* *Calificación energética en trámite*  
 NOTA: Este plano es orientativo y está sujeto a posibles modificaciones de carácter técnico o impuestas por organismos autorizados. Documento no contractual.



Promoción en régimen de cooperativa. La información gráfica y memoria de calidades facilitada únicamente sirve para orientar al futuro socio sobre una representación estimada de las características esenciales de su vivienda, sin que por ello puedan vincularse a la cooperativa. Ninguno de los muestros representados será facilitado por la cooperativa. En caso de contratación, prevalecerán las condiciones detalladas en el texto de la promesa de adhesión a la información gráfica facilitada. El proyecto técnico todavía no ha obtenido licencia de obra ni la cooperativa ha procedido a su aprobación, por lo que es posible su alteración por motivos técnicos o por propia decisión de los órganos de la cooperativa. También podrá sufrir variaciones por causas diferentes a las previstas a la fecha en que se suscribió la promesa de adhesión. Siempre se procurará que las modificaciones evigidas mantengan una calidad análoga o igualdad de coste al inicialmente informado.